

SCOUT

MODEL ● AGENCY

PAT MO SILVER

HEIGHT 173 cm BUST/WAIST/HIPS 89/62/89 cm EYES blue HAIR white blonde SHOES 40 LOCATION Düsseldorf DE



SCOUT

MODEL • AGENCY

PAT MO SILVER

HEIGHT 173 cm BUST/WAIST/HIPS 89/62/89 cm EYES blue HAIR white blonde SHOES 40 LOCATION Düsseldorf DE



Jumpsuit: Norma Kamali @normakamali, White Shirt: AJE @_aje_, Loafers: Bally @bally



Turtleneck: Joseph @josephfashion, Faux Leather Dress: Designers Remix @designersremix

SCOUT

MODEL • AGENCY

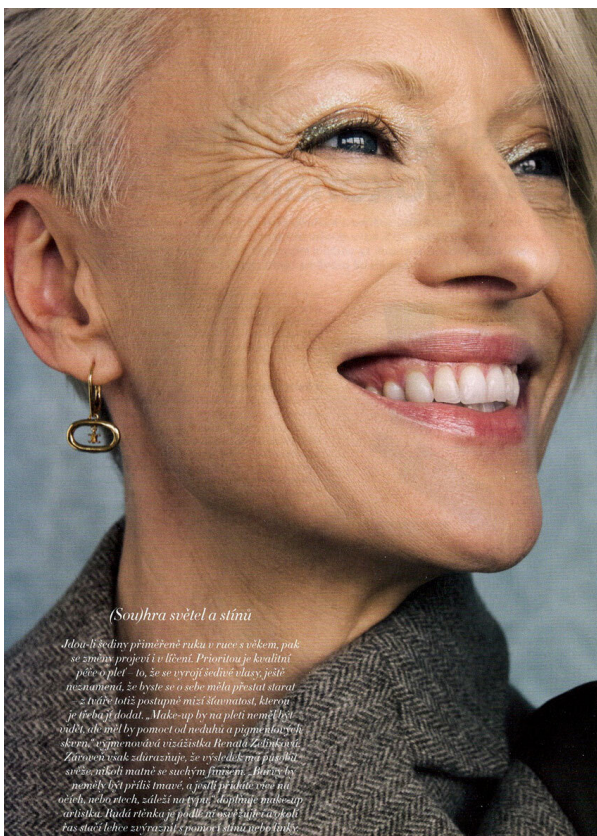
PAT MO SILVER

HEIGHT 173 cm BUST/WAIST/HIPS 89/62/89 cm EYES blue HAIR white blonde SHOES 40 LOCATION Düsseldorf DE



Blazer: Paul Smith @paulsmithdesign, Leo Top: Dawid Tomaszewski @dawidtomaszewski

53 FASHION



(Sou)hra světla a stínu

Jduo-li někdy přemýšlím ruku v ruce s věkem, pak se zlobím poprvé v životě. Prioritou je kvalita, přečteš-li, že se vyvíjí šedivě vlasy, ještě nepochopím, že by se o sebe měla přestat starat z tváře totiž postupně mizí šavlnatost, kterou je třeba dodat. Make-up by na ploti neměl být vidět, ale měl by pomoci od neduhů a pigmentů, které skvrny významová vizážistka Renata Zádlovská z Bratislavy sází. Závazně však zdůrazňuje, že výsledkem je přirozená světlá matná se suchým leskem. Pat Mo se poměly být příliš tmavé, a ještě je kůže více než očí, nebo rouch, záleží na výraz, skulpturu, mimiku, umění. Hlavní věcná je podle ní, když zářící, když řas stouží lehce, zavazčí, s pomocí stínu, nebo tmavě.

KRÁSA

Tvary, úhly, linie

Šediví vlasy mají mít perfektní úhly a dokonale styling, oplývá zkušený stylistka Tši a dodává, že jakmile vlasy začne strávet pigment, stává se navíc jenom tím, neboť mluví, že vlasy se stávají. V obou případech jde však o přirozenou kvalitu, jež bývá v dobré kondici, poznamenevá. Probarovat ani teplejší styling, či proto neměly být žádnou komplikací. Nicméně i tak Marty doporučuje porádit si kvalitní stylingové nástroje, které nezatěžují alyčtině vysokým teplem. Voda přitom doplnit na fóie Dyson Supersonic, který si teplota reguluje sám.

Foto: Nabara
Vizážistka: Celine

Foto: Hana Křížová; asistent: Michal Hančůvský; vlasy: Marty Tši / New York; make-up: Renata Zádlovská / L'Oréal Paris; styling: Jana Kápošková; modelka: Pat Mo; Agency Model Management; kreatívni supervize: Ivona Petrášková; producent: Patra Bureš / CashOnly Production

SCOUT

MODEL • AGENCY

PAT MO SILVER

HEIGHT 173 cm BUST/WAIST/HIPS 89/62/89 cm EYES blue HAIR white blonde SHOES 40 LOCATION Düsseldorf DE



Vlevo: sako, **Nehera**,
náhrnice, **Celine**
Kalhotový kostým, košile
a kravata, vše **Sportmax**

KRÁSA



KRÁSA

Magie stylových detailů

Sít se s šedivými vlasy znamená velkou změnu. Přístup i stylu. Přiznané seřvny, a tím teď máme na mysli z větší části proiedivélou hlavu, pridgji vizuální khdlné i deset let věku. Záleží tedy na osobnosti každé nositelky, jak dokáže této realitě čelit a těžit z ní. Každřnice Martina Cowboy k tomu říká: „Detaily, jakými jsou rudá rtěnka, nehty, zajímavý tvar brýlí nebo stylové oblečení, dokážou od lidí braveně odvést pozornost.“ Podle jejich zkušenosti však ani tak není proiedivélá hřiva pro každého. Někomu stříbrné prameny absolutně nesedí, a tak neslyší než dlat barvit, někdo v nich naopak umí být zatraceně cool.

Kalhotový kostým, košile a kravata,
vše **Sportmax**